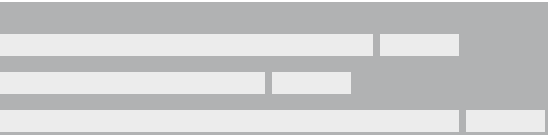
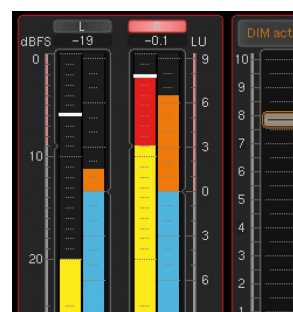
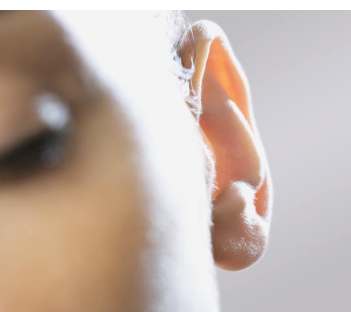


Loudness Simplified TouchMonitor TM3-3G Smart



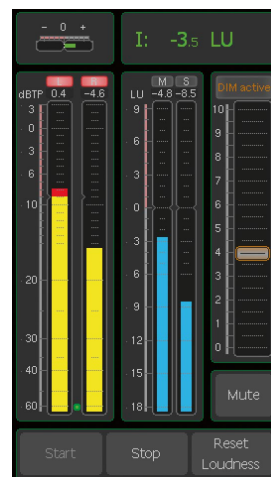
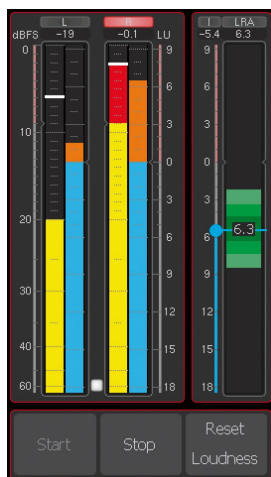
TouchMonitor TM3-3G Smart



Loudness Simplified

Professionelles Loudness-, True Peak- und PPM-Metering für 3G-SDI Audio mit 16-Kanal-Deembedder und Abhör-Controller.

Der kompakte TM3-3G Smart besitzt einen kapazitiven 4,3" Touch Screen für vertikalen oder horizontalen Betrieb und eine intuitive Preset-Steuerung. Sein 3G-SDI-Deembedder zeigt Pegel und Loudness von acht beliebigen 3G-SDI-Audiokanälen an. Unabhängig davon können bis zu 16 3G-SDI-Audiosignale auf acht AES3-Ausgängen und einem analogen Stereo-Ausgang ausgegeben werden.





- 4,3" Touch Screen für vertikalen/horizontalen Betrieb
- Flexibles Bildschirm-Layout, skalierbare Instrumente
- Abgesetzte Interfacebox mit Audio-I/O, USB, GPIO
- 8-kanalige Pegel- und Loudness-Anzeige
- Loudness: EBU R128, ITU-R BS.1770-4/1771-1, ATSC A/85, ARIB, OP-59, CALM, AGCOM, custom
- Abhör-Controller mit Onscreen Pegelregler
- Stereo-Kopfhörerausgang
- 16-kanaliger 3G-SDI Deembedder mit 8 x AES3 Out und analogem Stereo-Ausgang
- Moving-Coil-Instrument für 2-Kanal-Stereo
- Einzelkanal- und summierende Loudness-Bargraphen
- Loudness-Messzeitsteuerung, Loudness-Chart-Option
- Loudness Range (LRA) mit MagicLRA
- PPM & True Peak, Korrelationsanzeige
- SPL & Dialnorm
- Timecode-Reader
- Umfangreich ausgestattet mit Presets
- Devicer DC1 (Konfigurationssoftware für Windows® und Mac OS X®)



Der TouchMonitor TM3-3G Smart ist eine kompakte und vielseitige Lösung für Metering, Deembedding und Abhören von 3G-SDI-Audiosignalen mit einem 4,3" Touch Screen für den horizontalen oder vertikalen Einsatz. Das flexible Bedienkonzept ermöglicht die schnelle und einfache Anwahl von Presets sowie das Einstellen der Abhörlautstärke. Mit dem Devicer DC1 für Mac OS X® und Windows® können Presets detailliert personalisiert werden. Die grafische Oberfläche des Devicers ermöglicht das komfortable Auswählen, Konfigurieren und Positionieren der

benötigten Instrumente und zeigt Ihnen dabei stets, wie Ihr Preset auf dem TM3-3G Smart aussehen wird. Neben PPM- und True Peak-Instrumenten bietet der TM3 umfassende Loudness-Messfunktionen nach allen weltweit relevanten Standards (EBU R128, ITU-R BS.1770-4/1771-1, ATSC A/85, ARIB, OP-59, AGCOM, CALM Act), darunter Einzelkanal- und summierende Bargraphen, Loudness Range, Loudness-Chart sowie numerische Anzeigen.

TM3-3G Smart. Loudness Simplified.

Produktübersicht

TouchMonitor TM3-3G Smart Tischgerät (8-Kanal)

bestehend aus Display-Einheit mit 4,3"-Touch-Screen für vertikalen und horizontalen Betrieb, abgesetzter 3G-SDI-Interface-Box (verbunden mit Daten- und Versorgungskabel, ca. 2 m) und externem Netzteil

Bestell-Nr.: **TM3-3GS**

TouchMonitor TM3-3G Smart Einbaugerät (8-Kanal)

bestehend aus Einbau-Display mit 4,3"-Touch-Screen im Einbaurahmen für horizontalen Betrieb, abgesetzter 3G-SDI-Interface-Box (verbunden mit Daten- und Versorgungskabel, ca. 2 m) und externem Netzteil

Bestell-Nr.: **TM3-3GS + TM3-2U**

Anzeige (Display)

Flexibles Bildschirm-Layout mit skalierbaren Instrumenten	Loudness-Messung: EBU R128, ATSC A/85, ITU-R BS.1770-4/1771-1, ARIB, OP-59, AGCOM, CALM, custom	Einzelkanal- und summierende Loudness-Bargraphen, Loudness-Messzeitsteuerung	Loudness Range (LRA) mit MagicLRA	Numerische Loudness-Darstellung	SPL-Messung	Peak- und True-Peak-Messung	Korrelationsgradanzeige	Umfassende Presets (Personalisierung mit Devicer DC1*)	Dialnorm-Messung	Monitoring Controller
---	---	--	-----------------------------------	---------------------------------	-------------	-----------------------------	-------------------------	--	------------------	-----------------------

*) Devicer DC1 ist die Device-Configurator-Software für Windows® und Mac OS X® zur Personalisierung der Geräte. Diese Software steht im Download-Bereich der RTW-Webseite zum Download bereit (Support/Manuals & Software).

Anschluss (3G-SDI-Interface-Box)

	3G-SDI In/Through (durchgeleitet)	Phones (Kopfhörer)	Ausgang (Line out) (analog, unsymmetrisch)	Ausgänge AES3 (digital, symmetrisch, 110 Ω)	Aux in	USB	GPIO	+24 V DC
Typ	3G-SDI: • SD: 525i, 625i • HD: 720p, 1035i, 1080i, 1080p, 1080SF • 3G: 1080p	Stereo out	Stereo Out	8 x Stereo Out	Time Code	Full-Speed 2.0	Fernsteuerung	Spannungsversorgung
Anschluss	2 x BNC	3,5 mm Klinke	2 x RCA	25-pol. Sub-D	RCA	Mini-B Datenübertragung Devicer DC1/TM3	RJ-12 (6P6C) Externe Funktions- und Preset-Steuerung	Typ Binder 710 verriegelbarer 4-pol. Kleinspannungstecker

Zubehör

TM3-MA2U 19"/2HE-Baugruppenträger/Montagerahmen für die Aufnahme von bis zu 2 Geräten mit TM3-2U

1161 Verlängerungskabel 10 m, erweitert Abstand Display-Einheit -Interface-Box auf 12 m

1163 Adapterkabel, 2 m, 25-p. Sub-D auf 8 XLR-M (für AES3 Out)

1166 Montagebügel mit 3/8"-Gewinde für TM3-Display-Einheit

1178-R Weitspannungsnetzteil (100 - 240 V AC/24 V DC 2,71 A)

Abmessungen

Display-Einheit 82,5 x 138 x 50

3G-SDI-Interface-Box 146 x 29 x 85



Windows ist registriertes Warenzeichen oder Warenzeichen der Microsoft Corporation in den Vereinigten Staaten und/oder anderen Ländern. Mac OS ist Warenzeichen der Apple Inc., registriert in den Vereinigten Staaten und anderen Ländern.

© 03/2019 | Änderungen vorbehalten! | PITM3GD01

RTW GmbH & Co. KG

Am Wassermann 25 | 50829 Köln | Germany

Phone: +49 221. 70 913-0 | Fax: +49 221. 70 913-32

Internet: www.rtw.com | E-Mail: rtw@rtw.com

RTW
EYES ON YOUR AUDIO