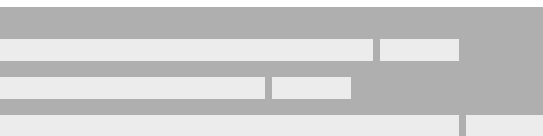
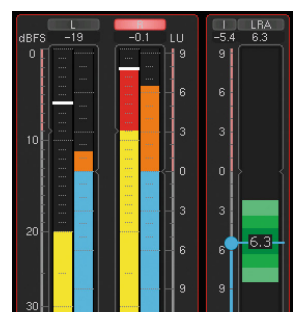
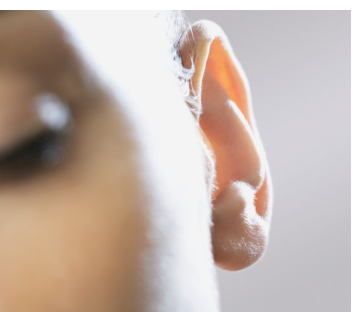


Loudness Simplified TouchMonitor TM3 Smart



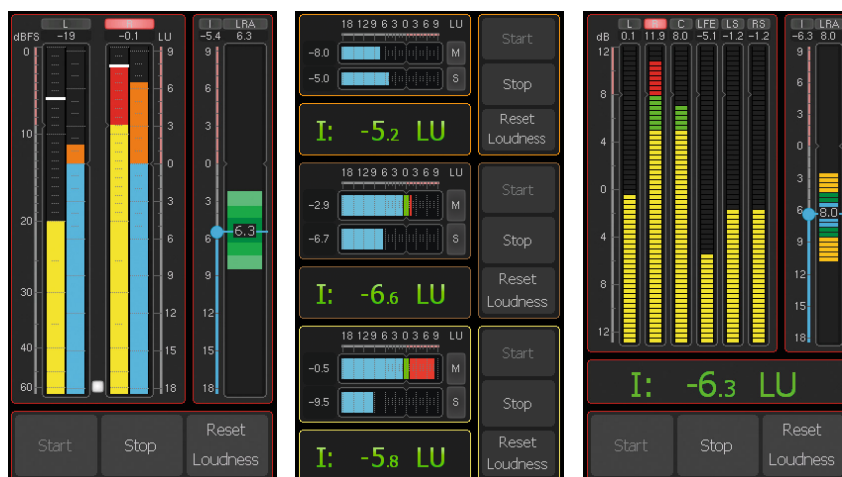
TouchMonitor TM3 Smart



Loudness Simplified

Professionelles Loudness-, True Peak- und PPM-Metering zum Budget-Preis mit einfacher und flexibler Preset-Steuerung.

Der kompakte TouchMonitor TM3 Smart ist mit seinem kapazitiven 4,3" Touch Screen für vertikalen oder horizontalen Betrieb und seiner intuitiven Preset-Steuerung die perfekte Lösung für Redaktions-Arbeitsplätze, Edit Suites und kleinere Regieräume. Er verarbeitet analoge oder digitale Stereosignale und digitale Sechskanal-Signale.





- 4,3" Touch Screen für vertikalen oder horizontalen Betrieb
- Flexibles Bildschirm-Layout mit skalierbaren Instrumenten
- Abgesetzte Interfacebox mit Audio-I/O, USB, GPIO
- Audio: analog symmetrisch und unsymmetrisch, S/PDIF, AES3
- Stereo-/6-Kanal-Betrieb
- Loudness: EBU R128, ITU-R BS.1770-4/1771-1, ATSC A/85, ARIB, OP-59, CALM, AGCOM, custom
- Einzelkanal- und summierende Loudness-Bargraphen
- Loudness-Messzeitsteuerung, Loudness-Chart-Option
- Loudness Range (LRA) mit MagicLRA
- PPM & True Peak, Korrelationsanzeige
- Moving-Coil-Option (Zeigerinstrumente)
- SPL & Dialnorm
- Timecode-Reader-Option
- Numerische Darstellung
- Umfangreich ausgestattet mit Presets
- Devicer DC1 (Konfigurationssoftware für Windows® und Mac OS X® 10.6. bis 10.9.)



Der TouchMonitor TM3 Smart ist eine besonders Budget-freundliche Metering-Lösung, die aus einer horizontal oder vertikal einsetzbaren Display-Einheit mit 4,3" Touch Screen und einer abgesetzten Interfacebox besteht. Ein voraussetzungsloses Bedienkonzept ermöglicht die schnelle und einfache Anwahl von Presets, die über den Devicer DC1 für Mac OS X® und Windows® personalisiert werden können. Die grafische Oberfläche des Devicers ermöglicht das komfortable Auswählen, Konfigurieren und Positionieren der benötigten Instrumente und zeigt Ihnen dabei stets, wie Ihr Preset auf dem TM3

Smart aussehen wird. Neben PPM- und True Peak-Instrumenten bietet der TM3 Smart umfassende Loudness-Messfunktionen nach allen weltweit relevanten Standards (EBU R128, ITU-R BS.1770-4/1771-1, ATSC A/85, ARIB, OP-59, AGCOM, CALM Act), darunter Einzelkanal- und summierende Bargraphen, Loudness Range, Loudness-Chart (Option) sowie numerische Anzeigen. Mit der Moving-Coil-Option können wesentliche Werte auf Zeigerinstrumenten dargestellt werden.

TM3 Smart. Loudness Simplified.

Produktübersicht

TouchMonitor TM3 Smart Tischgerät (2- bis 6-Kanal)

bestehend aus Display-Einheit mit 4,3"-Touch-Screen für vertikalen und horizontalen Betrieb, abgesetzter Interface-Box (verbunden mit Daten- und Versorgungskabel, ca. 2 m) und externem Netzteil

Bestell-Nr.: TM3S

TouchMonitor TM3 Smart Einbaugerät (2- bis 6-Kanal)

bestehend aus Einbau-Display mit 4,3"-Touch-Screen im Einbaurahmen für horizontalen Betrieb, abgesetzter Interface-Box (verbunden mit Daten- und Versorgungskabel, ca. 2 m) und externem Netzteil

Bestell-Nr.: TM3S + TM3-2U

Anzeige-Optionen (Display)

Flexibles Bildschirm-Layout mit skalierbaren Instrumenten	Loudness-Messung: EBU R128, ATSC A/85, ITU-R BS.1770-4/1771-1, ARIB, OP-59, AGCOM, CALM, custom	Einzelkanal- und summierende Loudness-Bargraphen, Loudness-Messzeitsteuerung	Loudness Range (LRA) mit MagicLRA	Numerische Loudness-Darstellung	SPL-Messung	Peak- und True-Peak-Messung	Korrelationsgrad-anzeige	Umfassende Presets (Personalisierung mit Devicer DC1*)	Dialnorm-Messung
---	---	--	-----------------------------------	---------------------------------	-------------	-----------------------------	--------------------------	--	------------------

*) Devicer DC1 ist die Device-Configurator-Software für Windows® und Mac OS X® zur Personalisierung der Geräte. Diese Software steht im Download-Bereich der RTW-Webseite zum Download bereit (Support/Manuals & Software).

Anschluss-Optionen (Interface-Box)

	Eingang Analog* (unsymmetrisch)	Eingang Analog* (symmetrisch)	Ein-/Ausgang S/PDIF (digital, unsymmetrisch, 75 Ω)	Ein-/Ausgänge AES3 (digital, symmetrisch, 110 Ω)	USB	GPIO	+24 V DC
Typ	Stereo (L, R)	Stereo (L, R)	Stereo In, Stereo Out	3 x Stereo In, 3 x Stereo Out	Full-Speed 2.0	Fernsteuerung	Spannungsversorgung
Anschluss	2 x RCA (150 mV bis 30 V, mit Potis)	25-pol. Sub-D +6 dBu (0 bis +10 dBu, mit Software)	2 x RCA	25-pol. Sub-D	Mini-B Datenübertragung zw. Devicer DC1 und TM3	RJ-12 (6P6C) Externe Funktions- oder Preset-Steuerung	Typ Binder 710 verriegelbarer 4-pol. Kleinspannungsstecker

*) Keine parallele Verwendung möglich!

Zubehör

TM3-MA2U 19"/2HE-Baugruppenträger/Montagerahmen für die Aufnahme von bis zu 2 Geräten mit TM3-2U	1161 Verlängerungskabel 10 m, erweitert Abstand Display-Einheit -Interface-Box auf 12 m	1163 Adapterkabel, 2 m, 25-p. Sub-D auf 8 XLR-M (für AES3 Out)	1166 Montagebügel mit 3/8"-Gewinde für TM3-Display-Einheit	1178-R Weitspannungsnetzteil (100 - 240 V AC/24 V DC 2,71 A)
---	--	---	---	---

Abmessungen B x H x T in mm (ca.)

Display-Einheit 82,5 x 138 x 50

Interface-Box 146 x 29 x 85



Windows ist registriertes Warenzeichen oder Warenzeichen der Microsoft Corporation in den Vereinigten Staaten und/oder anderen Ländern. Mac OS X ist Warenzeichen der Apple Inc., registriert in den Vereinigten Staaten und anderen Ländern.

© 03/2019 | Änderungen vorbehalten | PITM3D01