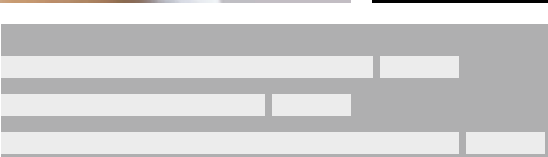
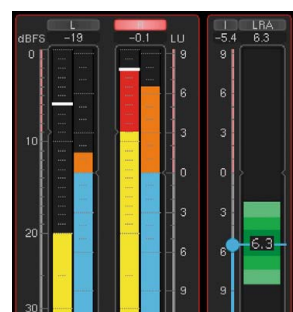
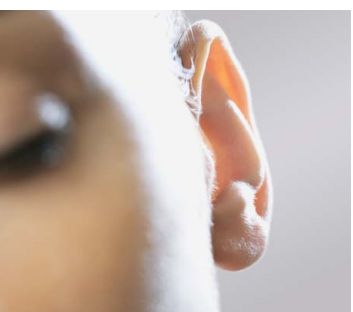


Loudness Simplified TouchMonitor TM3 | TM3 Smart



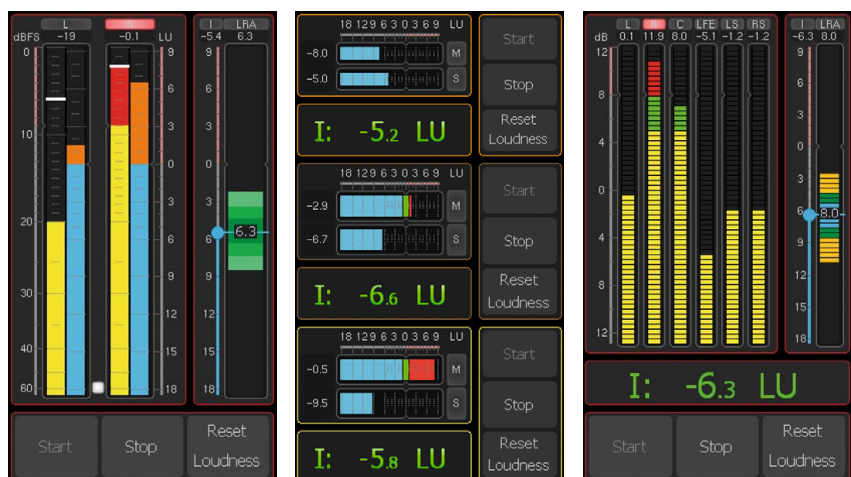
TouchMonitor TM3 | TM3 Smart



Loudness Simplified

Professionelles Loudness-, True Peak- und PPM-Metering zum Budget-Preis mit einfacher und flexibler Preset-Steuerung.

Der kompakte TouchMonitor TM3 ist mit seinem kapazitiven 4,3" Touch Screen für vertikalen oder horizontalen Betrieb und seiner intuitiven Preset-Steuerung die perfekte Lösung für Redaktions-Arbeitsplätze, Edit Suites und kleinere Regieräume. Er verarbeitet analoge oder digitale Stereosignale (TM3) und digitale Sechskanal-Signale (TM3-6CH, TM3S).





- 4,3" Touch Screen für vertikalen oder horizontalen Betrieb
- Flexibles Bildschirm-Layout mit skalierbaren Instrumenten
- Abgesetzte Interfacebox mit Audio-I/O, USB, GPIO
- Audio: analog symmetrisch und unsymmetrisch, S/PDIF, AES3
- Stereo-/6-Kanal-Betrieb (6-Kanal nur TM3-6CH, TM3S)
- Nachrüstbare Software-Lizenz für 6-Kanal-Messungen
- Loudness: EBU R128, ITU-R BS.1770-3/1771-1, ATSC A/85, ARIB, OP-59, CALM, AGCOM, custom
- Einzelkanal- und summierende Loudness-Bargraphen
- Loudness-Messzeitsteuerung, Loudness-Chart-Option
- Loudness Range (LRA) mit MagicLRA
- PPM & True Peak, Korrelationsanzeige
- Moving-Coil-Option (Zeigerinstrumente)
- SPL & Dialnorm
- Timecode-Reader-Option
- Numerische Darstellung
- Umfangreich ausgestattet mit Presets
- Devicer DC1 (Konfigurationssoftware für Windows® 7/8 und Mac OS X® 10.6. bis 10.9.)



Der TouchMonitor TM3 ist eine besonders Budget-freundliche Metering-Lösung, die aus einer horizontal oder vertikal einsetzbaren Display-Einheit mit 4,3" Touch Screen und einer abgesetzten Interfacebox besteht. Ein voraussetzungsloses Bedienkonzept ermöglicht die schnelle und einfache Anwahl von Presets, die über den Devicer DC1 für Mac OS X® und Windows® personalisiert werden können. Die grafische Oberfläche des Devicers ermöglicht das komfortable Auswählen, Konfigurieren und Positionieren der benötigten Instrumente und zeigt Ihnen dabei stets, wie Ihr Preset auf dem TM3 aussehen wird.

Neben PPM- und True Peak-Instrumenten bietet der TM3 umfassende Loudness-Messfunktionen nach allen weltweit relevanten Standards (EBU R128, ITU-R BS.1770-3/1771-1, ATSC A/85, ARIB, OP-59, AGCOM, CALM Act), darunter Einzelkanal- und summierende Bargraphen, Loudness Range, Loudness-Chart (Option) sowie numerische Anzeigen. Mit der Moving-Coil-Option können wesentliche Werte auf Zeigerinstrumenten dargestellt werden.

TM3. Loudness Simplified.

Produktübersicht

TouchMonitor TM3 Tischgeräte (2-Kanal oder 6-Kanal)

bestehend aus Display-Einheiten mit 4,3"-Touch-Screen für vertikalen und horizontalen Betrieb und abgesetzten Interface-Boxen (verbunden mit Daten- und Versorgungskabel, ca. 2 m)

Anzeige-Optionen (Display-Einheit)

Flexibles Bildschirm-Layout mit skalierbaren Instrumenten	Loudness-Messung: EBU R128, ATSC A/85, ITU-R BS.1770-3/1771-1, ARIB, OP-59, AGCOM, CALM, custom	Einzelkanal- und summierende Loudness-Bargraphen, Loudness-Messzeitsteuerung	Loudness Range (LRA) mit MagicLRA	Numerische Loudness-Darstellung	SPL-Messung	Peak- und True-Peak-Messung	Korrelationsgrad-anzeige	Umfassende Presets (Personalisierung mit Devicer DC1*)	Dialnorm-Messung (nur mit 6-Kanal-Version)
---	---	--	-----------------------------------	---------------------------------	-------------	-----------------------------	--------------------------	--	--

*) Devicer DC1 ist die Device-Configurator-Software für Windows® 7/8 und Mac OS X® 10.6. bis 10.9. zur Personalisierung der Geräte. Diese Software steht im Mitgliederbereich der RTW-Webseite zum Download bereit (Service/Manuals & Software).

Anschluss-Optionen (Interface-Box)

	Eingang Analog* (unsymmetrisch)	Eingang Analog* (symmetrisch)	Ein-/Ausgang S/PDIF (digital, unsymmetrisch, 75 Ω)	Ein-/Ausgänge AES3 (digital, symmetrisch, 110 Ω)	USB	GPIO	+24 V DC
Typ	Stereo (L, R)	Stereo (L, R)	Stereo In, Stereo Out	3 x Stereo In, 3 x Stereo Out	Full-Speed 2.0	Fernsteuerung	Spannungsversorgung
Anschluss	2 x RCA (150 mV bis 30 V, mit Potis)	25-pol. Sub-D +6 dBu (0 bis +10 dBu, mit Software)	2 x RCA	25-pol. Sub-D	Mini-B Datenübertragung zw. Devicer DC1 und TM3	RJ-12 (6P6C) Externe Funktions- oder Preset-Steuerung	Typ Binder 710 verriegelbarer 4-pol. Kleinspannungsstecker

*) Keine parallele Verwendung möglich!

TM3-Versionen

TM3 (2-Kanal-Stereo)	Eingangsquellen alternativ wählbar, maximal 2 Eingangskanäle gleichzeitig darstellbar!						Netzteil inklusive
TM3-6CH, TM3S (6-Kanal)	Eingangsquellen alternativ wählbar, maximal 6 Eingangskanäle gleichzeitig darstellbar!						Netzteil inklusive

Lizenzen (Software-Module) für TM3 und TM3-6CH; in TM3S (TM3 Smart) bereits aktiviert

TM3-SW6UPG - Software-Lizenz zur Erweiterung von TM3 auf 6-Kanal-Betrieb. Nach Lizenz-Aktivierung Funktionsumfang entsprechend TM3-6CH.	TM3-SWMC: Moving Coil - Erweitert TM3/TM3-6CH um das Moving-Coil-Instrument zur Anzeige von Zeigerinstrumenten mit verschiedenen Skalen.	TM3-SWTCR: Timecode Reader - Erweitert TM3/TM3-6CH um die Möglichkeit, einen externen Timecode anzuzeigen und zu nutzen.	TM3-SWB: Software Bundle - Lizenz-Upgrade: Erweitert TM3/TM3-6CH mit allen Lizenzen, Loudness-Chart-Instrument und weiteren Instrumenten.
--	---	---	--

Zubehör

1161 Verlängerungskabel 10 m, erweitert Abstand zw. Display-Einheit und Interface-Box auf 12 m	1162 Adapterkabel, 2 m, 25-p. Sub-D auf 5 XLR-F; 3 XLR-M (für AES3 In/Out)	1166 Montagebügel mit 3/8"-Gewinde für TM3-3 Displayeinheit	1168-R Weitspannungsnetzteil (100 - 240 V AC/ 24 V DC 2,7 A)
---	---	--	---

Abmessungen B x H x T in mm (ca.)

Display-Einheit 82,5 x 138 x 50

Interface-Box 146 x 29 x 85



Windows ist registriertes Warenzeichen oder Warenzeichen der Microsoft Corporation in den Vereinigten Staaten und/oder anderen Ländern. Mac OS X ist Warenzeichen der Apple Inc., registriert in den Vereinigten Staaten und anderen Ländern.

© 11/2016 | Änderungen vorbehalten | PITM3D01